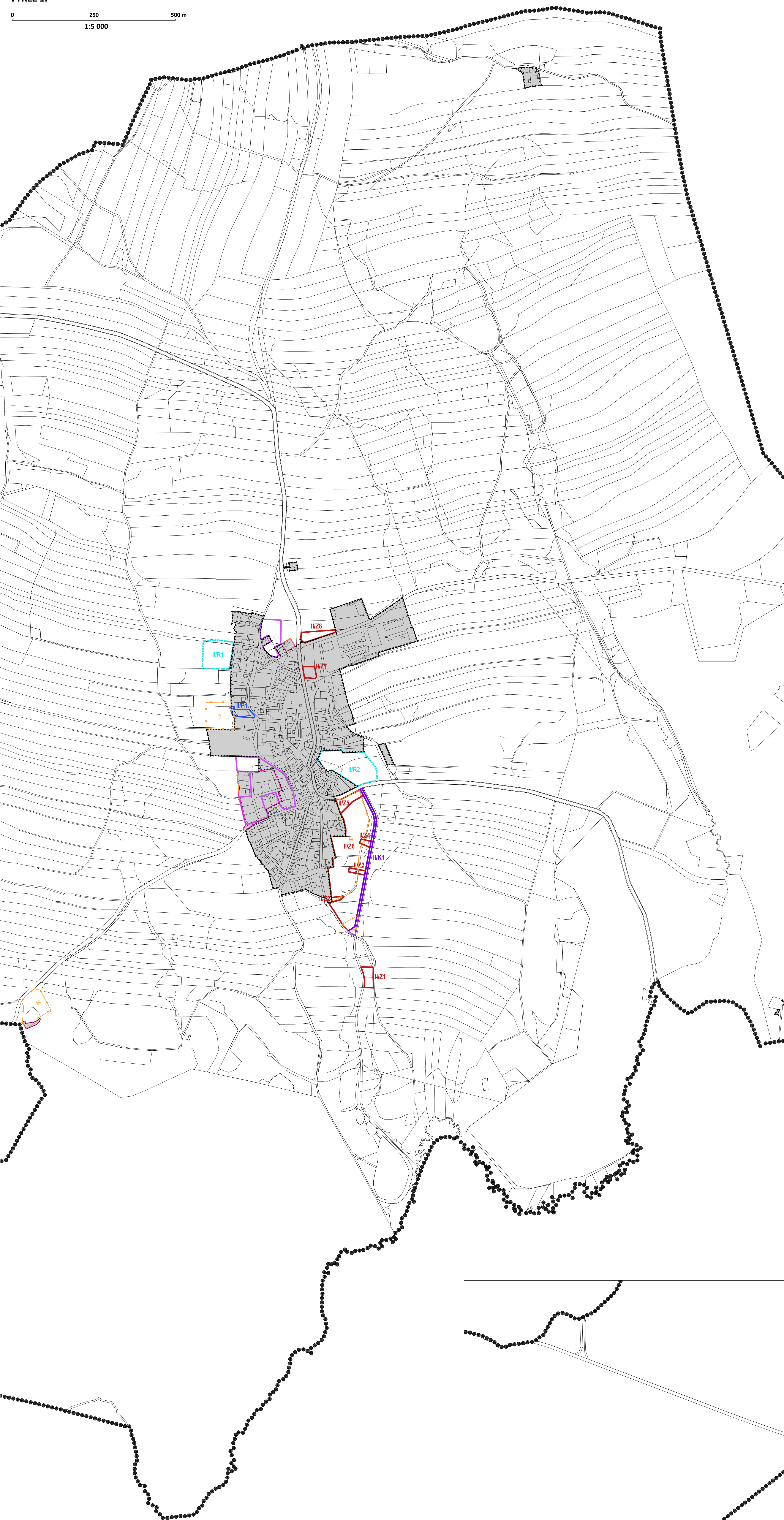
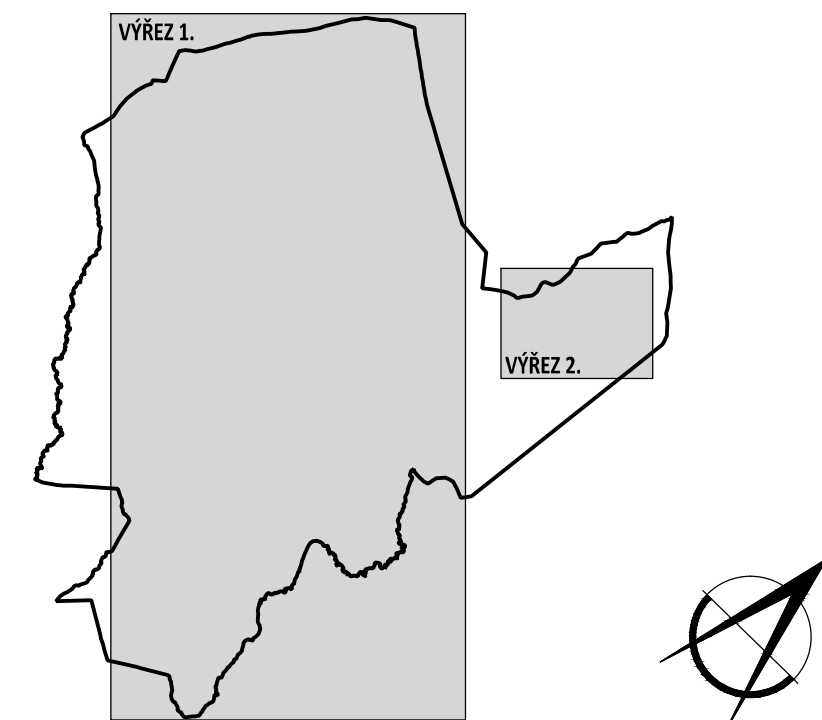


VÝŘEZ 1.

0 250 500 m  
1:5 000

VYZNAČENÍ VÝŘEZŮ ZMĚNY Č. II



grafické označení	popis
II/Zx	VYZNAČENÍ PLOCHY ZMĚNY Č. II S OZNAČENÍM - ZASTAVITELNÁ PLOCHA
II/Px	VYZNAČENÍ PLOCHY ZMĚNY Č. II S OZNAČENÍM - PLOCHA PŘESTAVBY
II/Kx	VYZNAČENÍ PLOCHY ZMĚNY Č. II S OZNAČENÍM - OSTATNÍ PLOCHA SE ZMĚNOU V ÚZEMÍ
II/Rz	AKTUALIZOVANÁ HRANICE ZASTAVITELNÉ PLOCHY PLATNÉHO ÚP DLE AKTUALNÍHO MAPOVÉHO PODKLADU
II/Rx	RUŠENÁ HRANICE ZASTAVITELNÉ PLOCHY PLATNÉHO ÚP, RUŠENÁ HRANICE OSTATNÍ PLOCHY SE ZMĚNOU V ÚZEMÍ PLATNÉHO ÚP
II/Rx	HRANICE PLOCHY ÚZEMNÍ REZERVY VYMEZENÁ VE ZMĚNĚ Č. II
.....	RUŠENÁ HRANICE ZASTAVĚNÉHO ÚZEMÍ K 01.09.2007
.....	ZASTAVĚNÉ ÚZEMÍ K 01.09.2007 AKTUALIZOVANÉ K DATU 01.09.2017
.....	ZASTAVĚNÉ ÚZEMÍ K DATU 01.09.2017
.....	HRANICE ŘEŠENÉHO ÚZEMÍ

**ZÁZNAM O ÚČINNOSTI ÚZEMNÍHO PLÁNU**

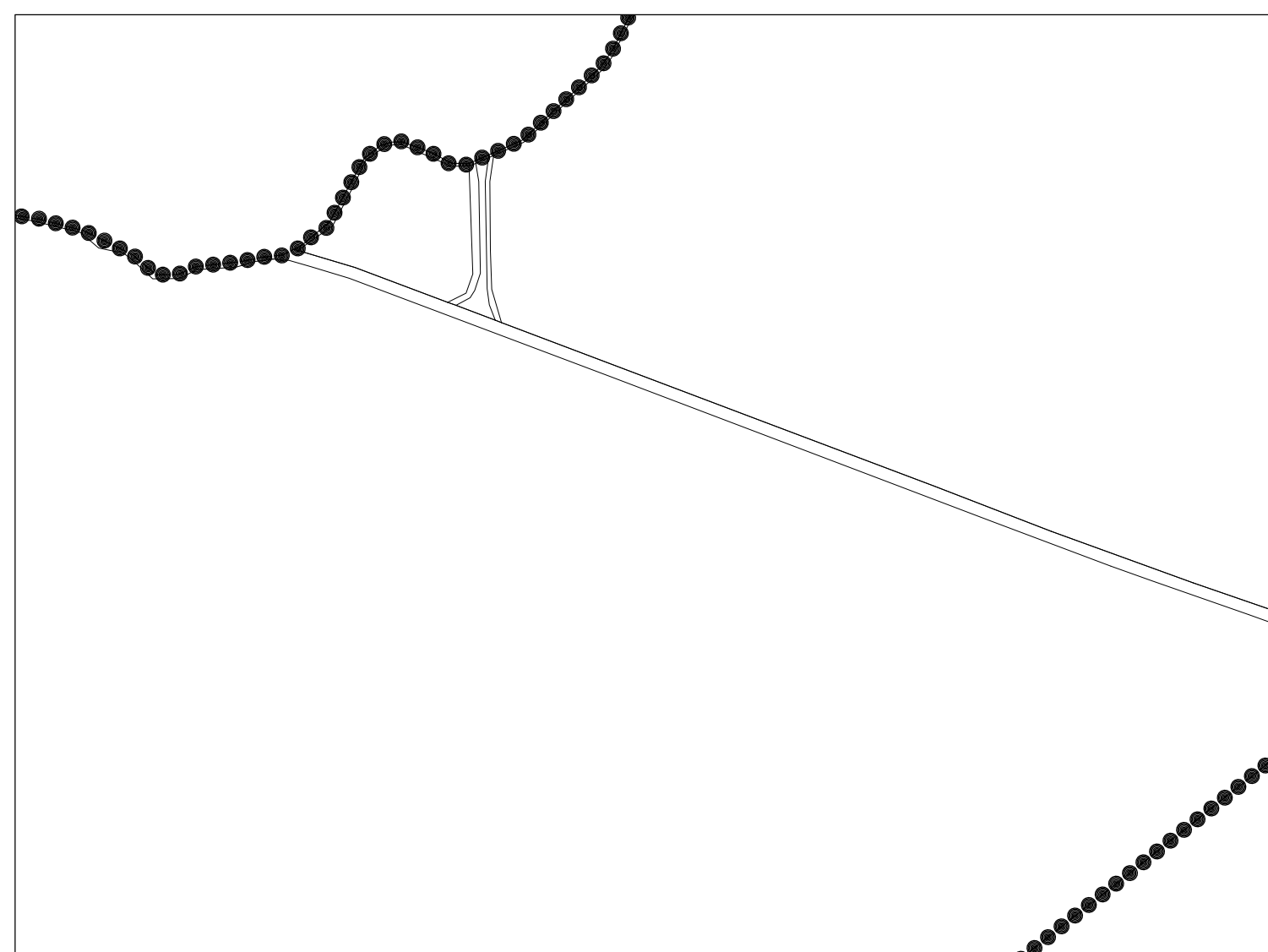
ORGÁN VYDÁVAJÍCÍ ZMĚNU Č. II ÚZEMNÍHO PLÁNU VEPŘOVÁ  
Zastupitelstvo obce Vepřová

Datum nabytí účinnosti ÚP : .....

POŘIZOVATEL :  
Městský úřad Žďár nad Sázavou, odbor rozvoje a územního plánování,  
Žižkova 227/1, Žďár nad Sázavou

OPRÁVNĚNÁ ÚŘEDNÍ OSOBA POŘIZOVATELE :  
jméno a příjmení: Ing. Darina Faronová

podpis: ..... otisk úř. razítka



VÝŘEZ 2.

**ÚZEMNÍ PLÁN VEPŘOVÁ  
ZMĚNA č. II**

ZAKÁZKOVÉ ČÍSLO : 2/7/16 DATUM : BŘEZEN 2018  
POŘIZOVATEL : MĚSTSKÝ ÚŘAD ŽĎÁR NAD SÁZAVOU, ODBOR ROZVOJE A ÚZEMNÍHO PLÁNOVÁNÍ  
ZPRACOVATEL : PAVEL ONDRÁČEK, STUDIO P. NÁDRAŽNÍ 52, ŽĎÁR NAD SÁZAVOU  
VÝKRES ČÍSLO : ZII.1 MĚŘÍTKO : 1:5000  
VÝKRES ZÁKLADNÍHO ČLENĚNÍ ÚZEMÍ